



**КОМИТЕТ ИМУЩЕСТВЕННЫХ ОТНОШЕНИЙ
АДМИНИСТРАЦИИ ПЕРМСКОГО МУНИЦИПАЛЬНОГО ОКРУГА**

РЕШЕНИЕ

о размещении объектов № 2123

Пермский край
Пермский округ

29.07.2024

Комитет имущественных отношений администрации Пермского муниципального округа разрешает Обществу с ограниченной ответственностью «ТЗ» (ИНН 5902066270, ОГРН 1235900018012, почтовый адрес: 614000, Пермский край, г. Пермь, ул. Советская, д. 40, этаж цокольный, офис 2)

размещение объекта «Газопровод в п. Горный Пермского м.о. Пермского края» (Нефтепроводы и нефтепродуктопроводы диаметром DN 300 и менее, газопроводы и иные трубопроводы давлением до 1,2 Мпа, для размещения которых не требуется разрешения на строительство)

на землях муниципальной собственности

на срок 11 месяцев

Местоположение: Пермский край, м.о. Пермский, п. Горный

Приложение: схема предполагаемых к использованию земель или части земельного участка.

Особые условия использования:

- 1) При размещении газопровода учесть параметры ширины проезда улично-дорожной сети, во избежание сужения полосы отвода дороги.
- 2) При условии получения разрешения на производство земляных работ.

Заместитель председателя комитета



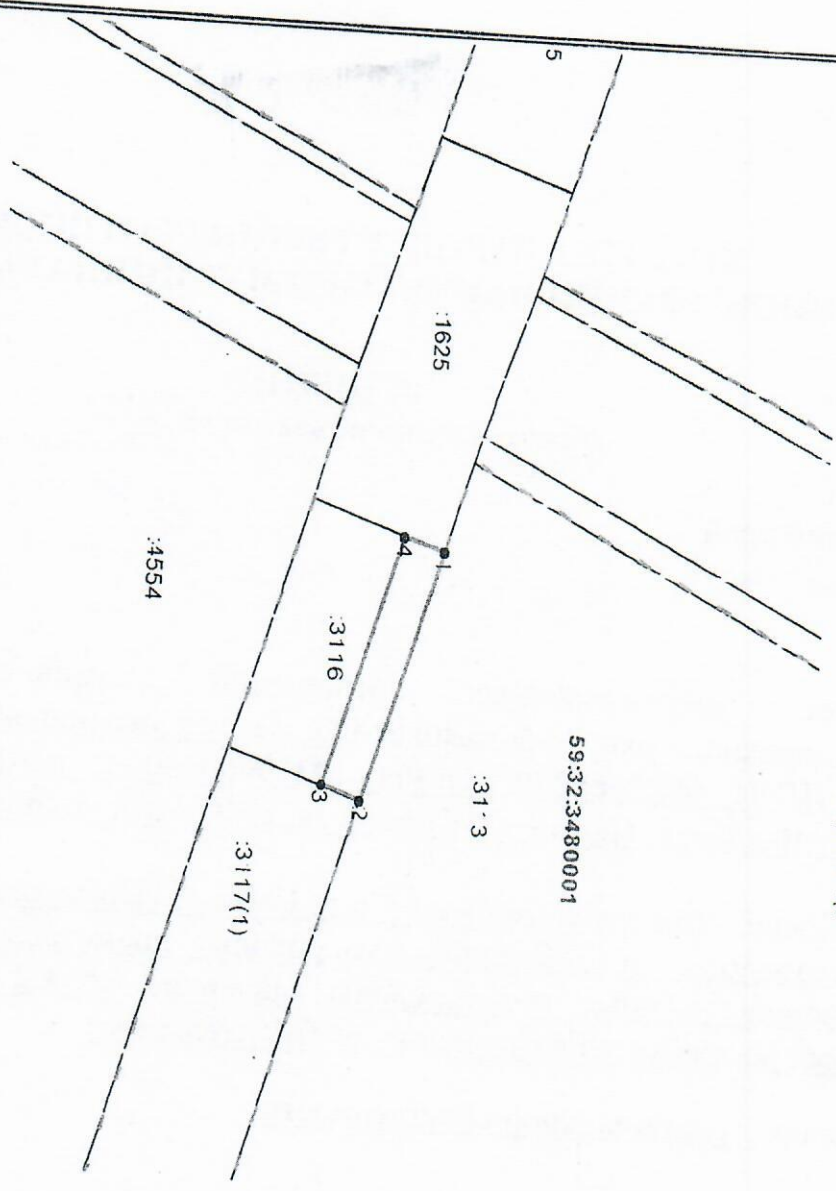
М.В. Королева

Схема предельных к использованию земель или части земельного участка

Объект: Газопровод в п. Горный Пермского м.о. Пермского края
 Местоположения: Пермский край, м.о. Пермский, п. Горный
 Площадь земель или части земельного участка, кв. м: 199
 Категория земель: земля населенных пунктов
 Вид разрешенного использования (при наличии): Автомобильный транспорт

Описание границ смежных земельных объектов:

от 1 точки до 2 точки - граница земельного участка с кадастровым номером 59:32:348(001):3113
 от 2 точки до 3 точки - граница земельного участка с кадастровым номером 59:32:348(001):3117
 от 4 точки до 1 точки - граница земельного участка с кадастровым номером 59:32:348(001):1625
 от 3 точки до 4 точки - граница земельного участка с кадастровым номером 59:32:348(001):3116



Условные обозначения: Масштаб 1:1000

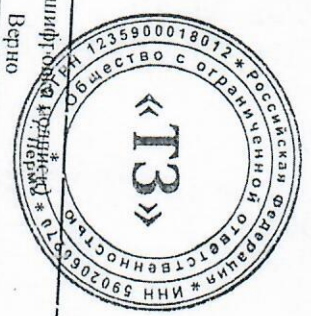
Граница территориальной зоны
 Граница земельного участка, учтенного в ГКИ
 59:32:0380001 Кадастровый номер квартала
 3116 Кадастровый номер земельного участка

Граница зон с особыми условиями использования территории
 Граница (образуемого) земельного участка
 Граница квартала
 Заявитель:

Каталог координат ИСК-59

Обозначение характерных точек границы	Координаты, м	
	X	Y
1	2	3
1	505 702.33	2 236 326.49
2	505 692.12	2 236 358.02
3	505 686.39	2 236 356.22
4	505 696.61	2 236 324.68
1	505 702.33	2 236 326.49

(подпись, расшифровка подписи)



Верно